



訂 正	年 月 日	<div></div> <div>岩手県釜石市小佐野町2-4-15    Tel 0193-23-9970   Fax 0193-23-1120</div> <div><b>(有)アルファースシステム</b></div> <div>一級建築士事務所（岩手県知事）登録か(2704) 第1003号    管理建築士</div> <div>一級建築士（大田）登録 第234581号    柏 銘 旨 緒</div>	設計年月日	設計	検図	承認印	工事名称		図面番号	
	年 月 日		R6    3    13					上小川・中小川集会所建設(機械設備)工事		
備 考					製図    A 2	承認年月日	図面名称		縮尺	M — 2
				(A3印刷：71%縮小)		配置図・付近見取図	1/250			

冷暖房設備 機器表

記 号	名 称	仕 様 ・ 内 訳	電気容量		数量	設 置 場 所	備 考 (参考品番)
			φ-V	kW			
EHP-1	空調機	形 式：ルームエアコン 壁掛形 寒冷地仕様	1-200	3.9	2	ホール	RAS-XK71R2
		冷房能力：7.1 (0.6～7.2) KW					
		暖房能力：8.0 (0.6～12.2) KW					
		付属品：壁掛形架台，リモコン，室内外渡り配線，防雪フード 他標準付属品一式					
EHP-2	空調機	形 式：ルームエアコン 壁掛形 寒冷地仕様	1-200	3.9	1	調理室	RAS-XK40R2
		冷房能力：4.0 (0.5～5.5) KW					
		暖房能力：5.0 (0.4～12.0) KW					
		付属品：壁掛形架台，リモコン，室内外渡り配線，防雪フード 他標準付属品一式					
EHP-3	空調機	形 式：ルームエアコン 壁掛形 寒冷地仕様	1-100	1.995	2	会議室，和室	RAS-XK25R
		冷房能力：2.5 (0.4～3.5) KW					
		暖房能力：2.8 (0.3～7.1) KW					
		付属品：壁掛形架台，リモコン，室内外渡り配線，防雪フード 他標準付属品一式					
1	ドレンアップメカ	壁掛形 最大揚程：2.0m ドレン排出量：24L/h	1-200	0.032	1	調理室	K-DU151KV
2	ドレンアップメカ	壁掛形 最大揚程：2.0m ドレン排出量：24L/h	1-100	0.032	1	会議室	K-DU151KS

訂 正	年 月 日	 岩手県釜石市小佐野町2-4-15 Tel. 0193-23-9970 Fax 0193-23-1120 <b>(有)アルファシステム</b> 一級建築士事務所（岩手県知事）登録か(2704) 第1003号 管理建築士 一級建築士（大臣）登録 第234581号 柏館 旨緒	設計年月日 R6 3 13	設計	検図	承認印	工事名称 上小川・中小川集会所建設（機械設備）工事		図面番号 M — 3
	年 月 日								
備 考					製図 A 2 (A3印刷：71%縮小)	承認年月日	図面名称 冷暖房設備 機器表		縮尺 NO SCALE

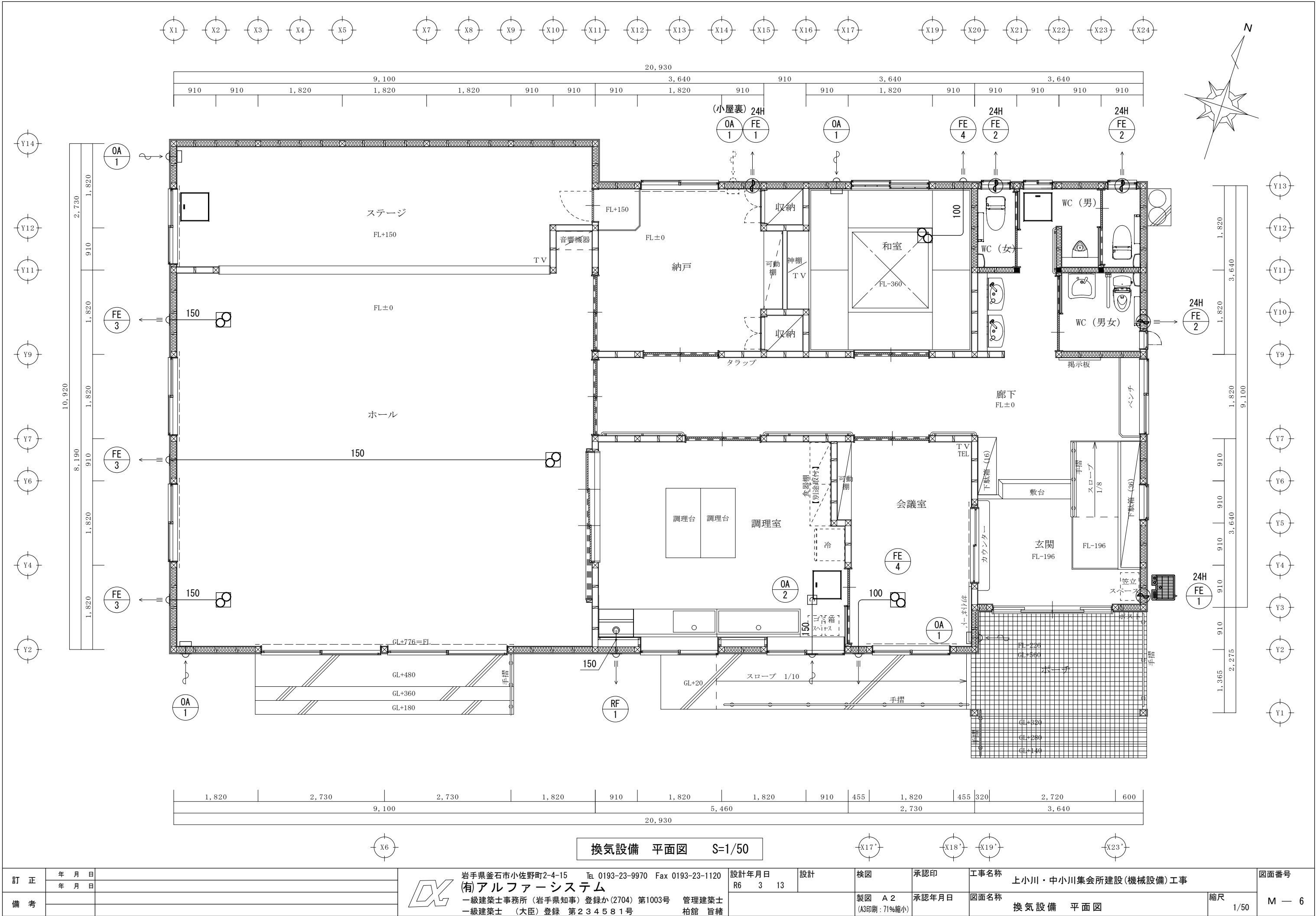


換気機器表

記 号	名 称	仕 様 ・ 内 訳	電気容量		数量	設 置 場 所	備 考 (参考品番)
			φ-V	W			
FE-1 (24H換気)	パイプ用ファン	型 式：24時間換気専用 角形格子グリルタイプ	1-100	4. 4	2	玄関, 納戸	V-08PBLD8
		風 量：50m3／h×5Pa					
		付属品：深形フード（100φ, SUS製, ガラリ付）, VP100, 24H換気専用スイッチ 他標準付属品一式					
FE-2 (24H換気)	パイプ用ファン	型 式：24時間換気兼用 角形格子グリルタイプ	1-100	3. 0	3	WC	V-12PFL8
		風 量：100m3／h×5Pa（強運転・普通換気） 40m3／h（弱運転・24時間換気）					
		付属品：深形フード（150φ, SUS製, ガラリ付）, VP150, 24H換気専用スイッチ（強弱付） 他標準付属品一式					
FE-3	ダクト用換気扇	型 式：低騒音形 フラットインテリアタイプ	1-100	33. 0	3	ホール	VD-18ZXP13-FP
		風 量：310m3／h×25Pa					
		付属品：深形フード（150φ, SUS製, ガラリ付）, 天吊金具 他標準付属品一式					
FE-4	ダクト用換気扇	型 式：低騒音形 フラットインテリアタイプ	1-100	13. 5	2	和室, 会議室	VD-15ZX13-FP
		風 量：120m3／h×30Pa					
		付属品：深形フード（100φ, SUS製, ガラリ付）, 天吊金具 他標準付属品一式					
RF-1	レンジフードファン	型 式：フラット形 幅750mm	1-100	47. 0	1	調理室	ASR-3AK2-752R/LBL
		風 量：310m3／h×30Pa					
		付属品：深形フード（150φ, SUS製, ガラリ付） 他標準付属品一式					
OA-1	自然給気ユニット	型 式：角形 壁据付タイプ 100φ			4	ホール, 会議室, 小屋裏収納	P-13KQU3
		付属品：深形フード（100φ, SUS製, 防虫網付）, フィルター, VP100 他標準付属品一式			1	和室	P-13KQU3-BE
OA-2	自然給気ユニット	型 式：角形 天井据付タイプ 150φ			1	調理室	P-18TQSU
		付属品：深形フード（150φ, SUS製, 防虫網付）, フィルター 他標準付属品一式					

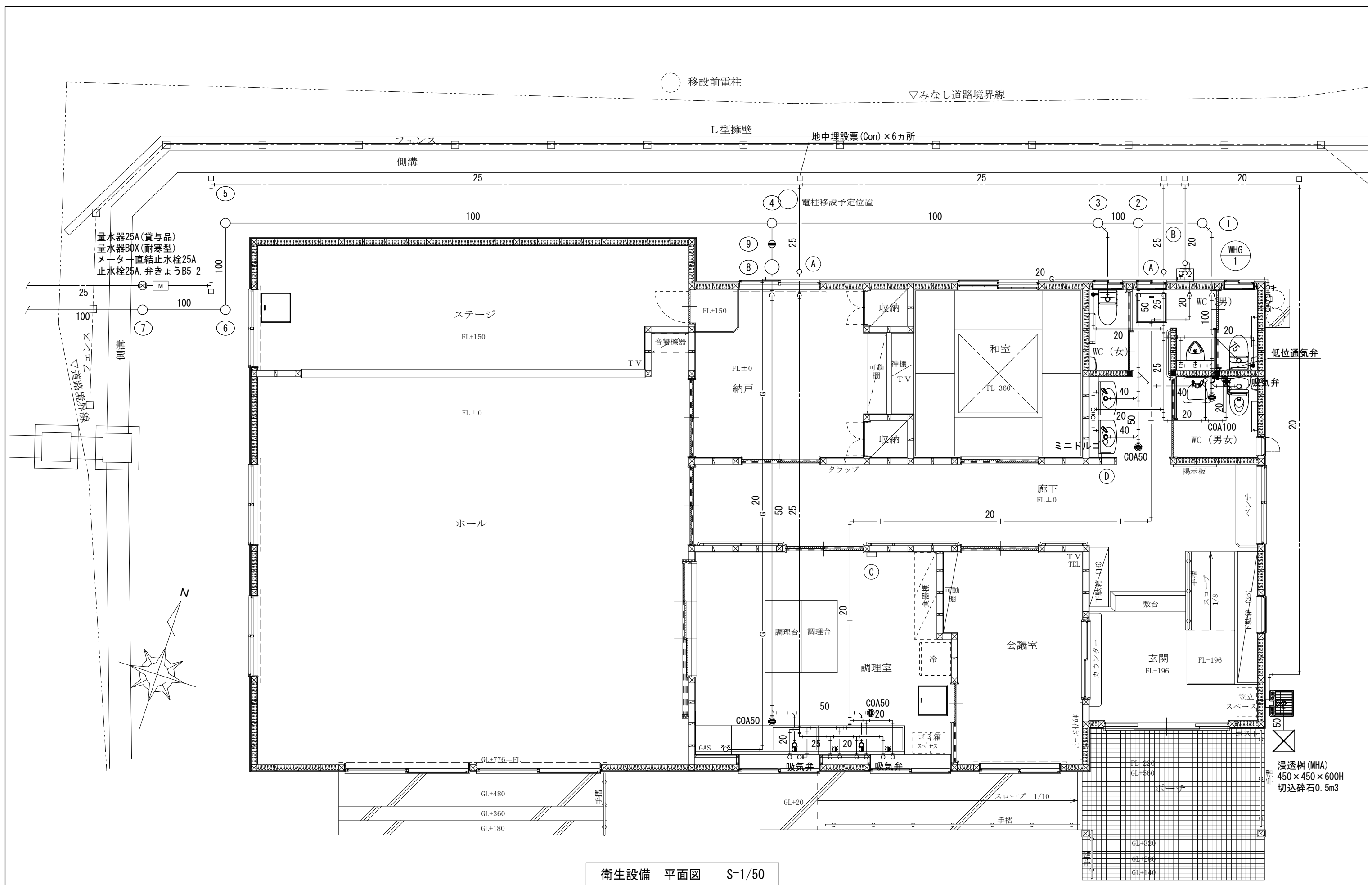
換気計算

部屋名	面積	天井高	気積	必要換気回数	必要換気量	排気機器	給気孔	設計換気量	換気回数	判定
	m <sup>2</sup>	m	m3	回/h	m3/h			m3/h	回/h	
ホール	74.53	3.0	223.59	0.3	67.08		OA-1			
ステージ	24.01	2.7	64.83	0.3	19.45		OA-1			
AV棚	0.83	3.0	2.49	0.3	0.75					
調理室	24.84	2.4	59.62	0.3	17.88		OA-2			
会議室	12.42	2.4	29.81	0.3	8.94		OA-1			
和室	13.25	2.4	31.80	0.3	9.54		OA-1			
納戸	13.25	2.4	31.80	0.3	9.54	FE-1		50		
WC（女）	1.66	2.4	3.98	0.3	1.20	FE-2		40		
WC（男）	3.31	2.4	7.94	0.3	2.38	FE-2		40		
WC(男女)	3.31	2.4	7.94	0.3	2.38	FE-2		40		
廊下	29.81	2.4	71.54	0.3	21.46					
玄関	9.94	2.558	25.43	0.3	7.63	FE-1		50		
吹抜	3.31	1.9	6.29	0.3	1.89					
小屋裏収納	26.49	1.311	34.73	0.3	10.42		OA-1			
										0.3以上
合計	240.96		601.79	0.3	180.54			220	0.365	OK







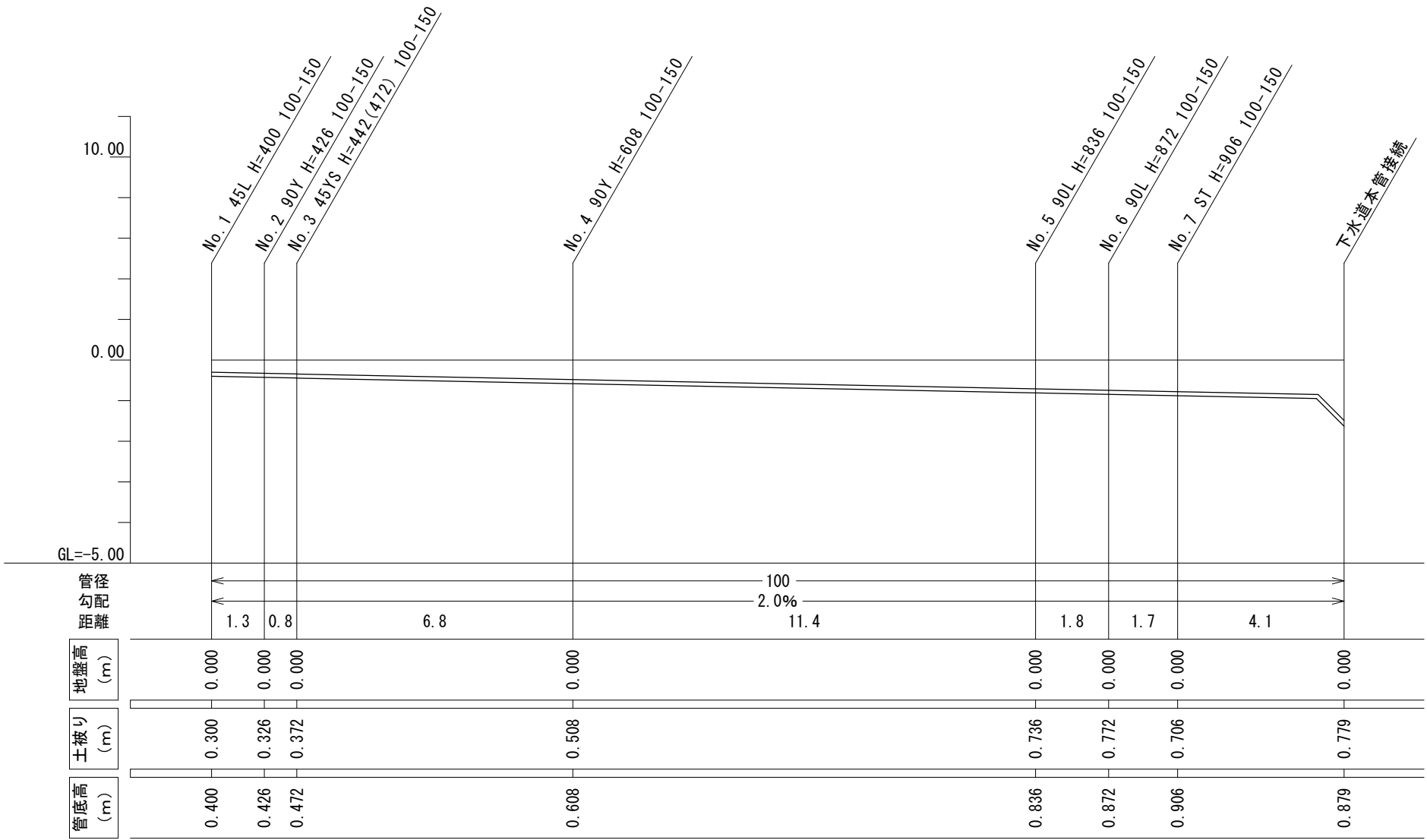



訂 正	年 月 日	<div><div></div><div>岩手県釜石市小佐野町2-4-15    Tel. 0193-23-9970   Fax 0193-23-1120</div><div>(有)アルファースシステム</div><div>一級建築士事務所（岩手県知事）登録か(2704) 第1003号    管理建築士</div><div>一級建築士   （大臣）登録 第234581号    </div></div>
-----	-------	--

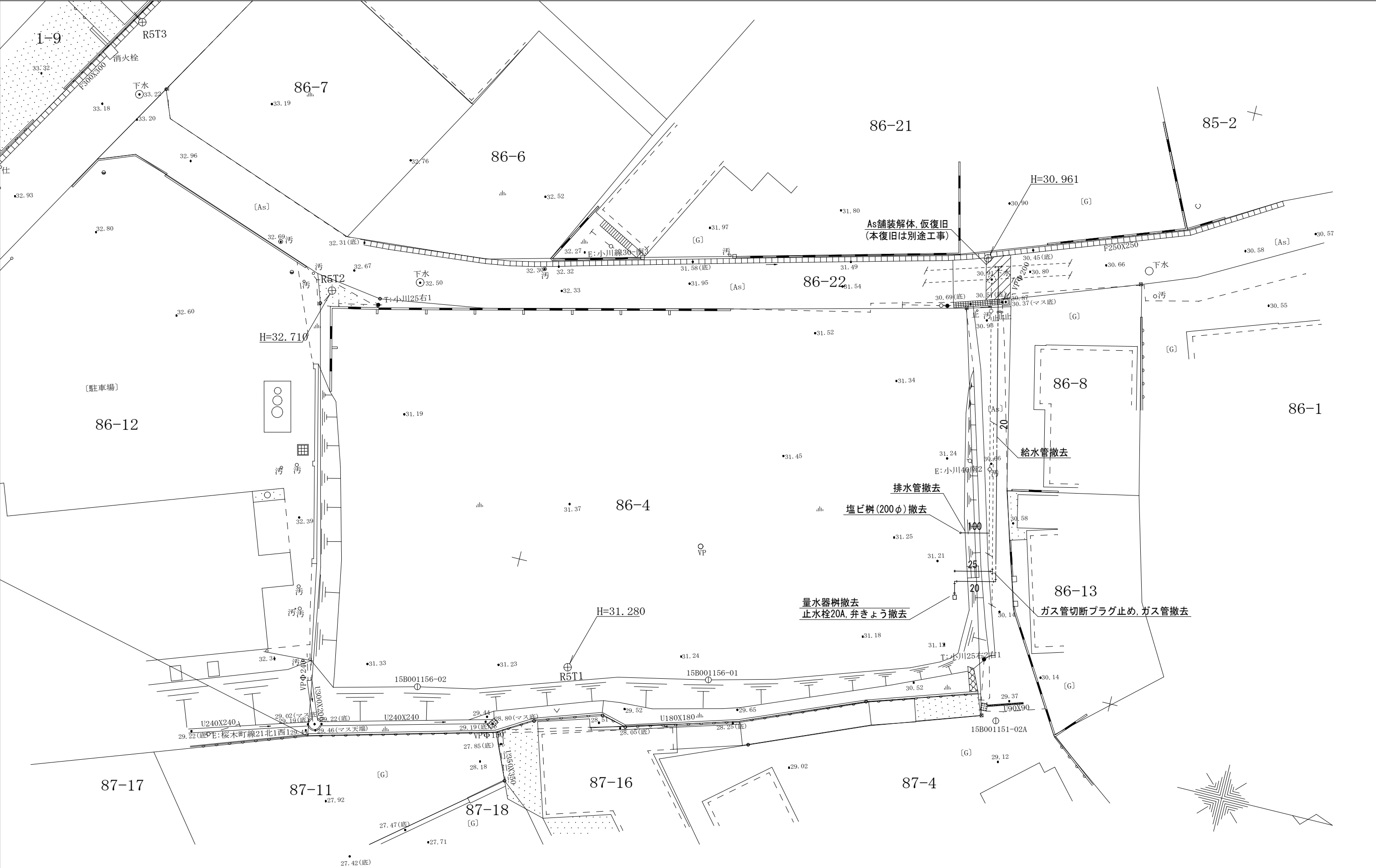
## 柵リスト

記 号	名 称	樹寸法	配管接続深さ	蓋	備 考			距 離	勾 配
					種別	管径	付属品等		
1	塩化ビニル樹	150φ	-400H	塩ビ蓋	45L	100φ		1. 3m 0. 8m 6. 8m 11. 4m 0. 5m 10. 3m	2. 0% ↓
2			-426H		90Y				
3			-442 (472) H		45YS (3cm段差)				
4			-608H		90Y				
5			-836H		90L				
6			-872H		90L				
7	塩ビ公共樹		-906H	塩ビ蓋 (市草入り)	ST				
8	塩ビ分離樹	300φ	-563H	塩ビ蓋	BMA	100φ		0. 5m 0. 4m	2. 0% ↓
9	掃除口		-573H			100φ			
4			-608H						

(注記)・樹深さは参考とし、現場G Lに合わせ施工の事



訂 正	年 月 日	<div></div> 岩手県釜石市小佐野町2-4-15    Tel. 0193-23-9970    Fax 0193-23-1120 <b>(有)アルファシステム</b> 一級建築士事務所（岩手県知事）登録か(2704) 第1003号    管理建築士 一級建築士（大臣）登録 第234581号    柏館 旨緒	設計年月日 R6     3     13	設計	検図	承認印	工事名称 上小川・中小川集会所建設(機械設備)工事		図面番号 M — 9
	年 月 日							図面名称 桝リスト,排水縦断面図	
備 考					製図    A 2 (A3印刷: 71%縮小)	承認年月日			



撤去工事 配置図 S=1/200

訂正	年 月 日			岩手県釜石市小佐野町2-4-15 Tel 0193-23-9970 Fax 0193-23-1120 (有)アルファシステム 一級建築士事務所（岩手県知事）登録か（2704）第1003号 管理建築士 一級建築士（大臣）登録 第234581号 柏館 旨緒	設計年月日	R6 3 13	設計	検図	承認印	工事名称	上小川・中小川集会所建設（機械設備）工事	図面番号
	年 月 日							製図 A 2 (A3印刷：71%縮小)	承認年月日	図面名称	撤去工事 配置図	
備考										縮尺	1/200	M — 10